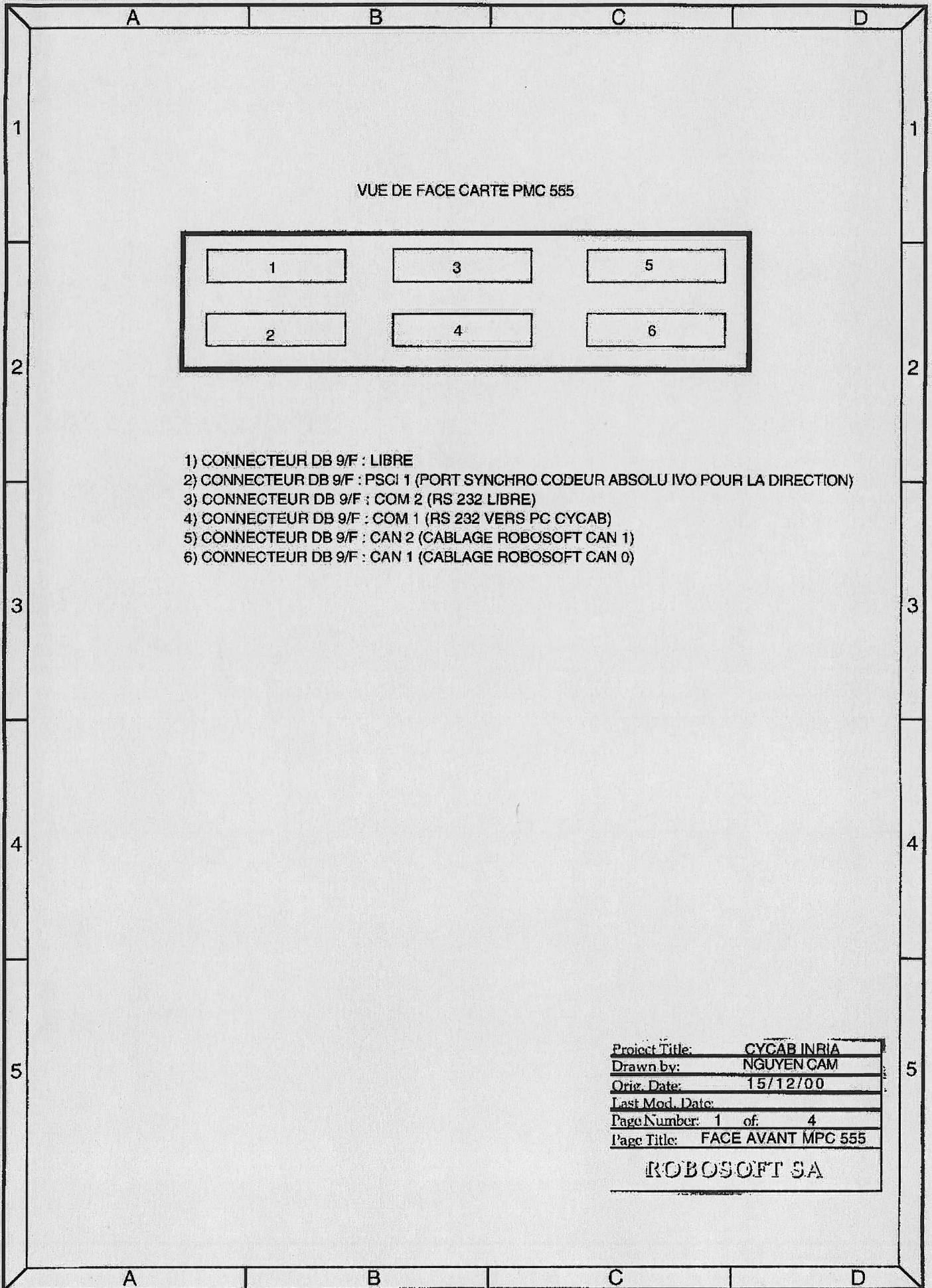
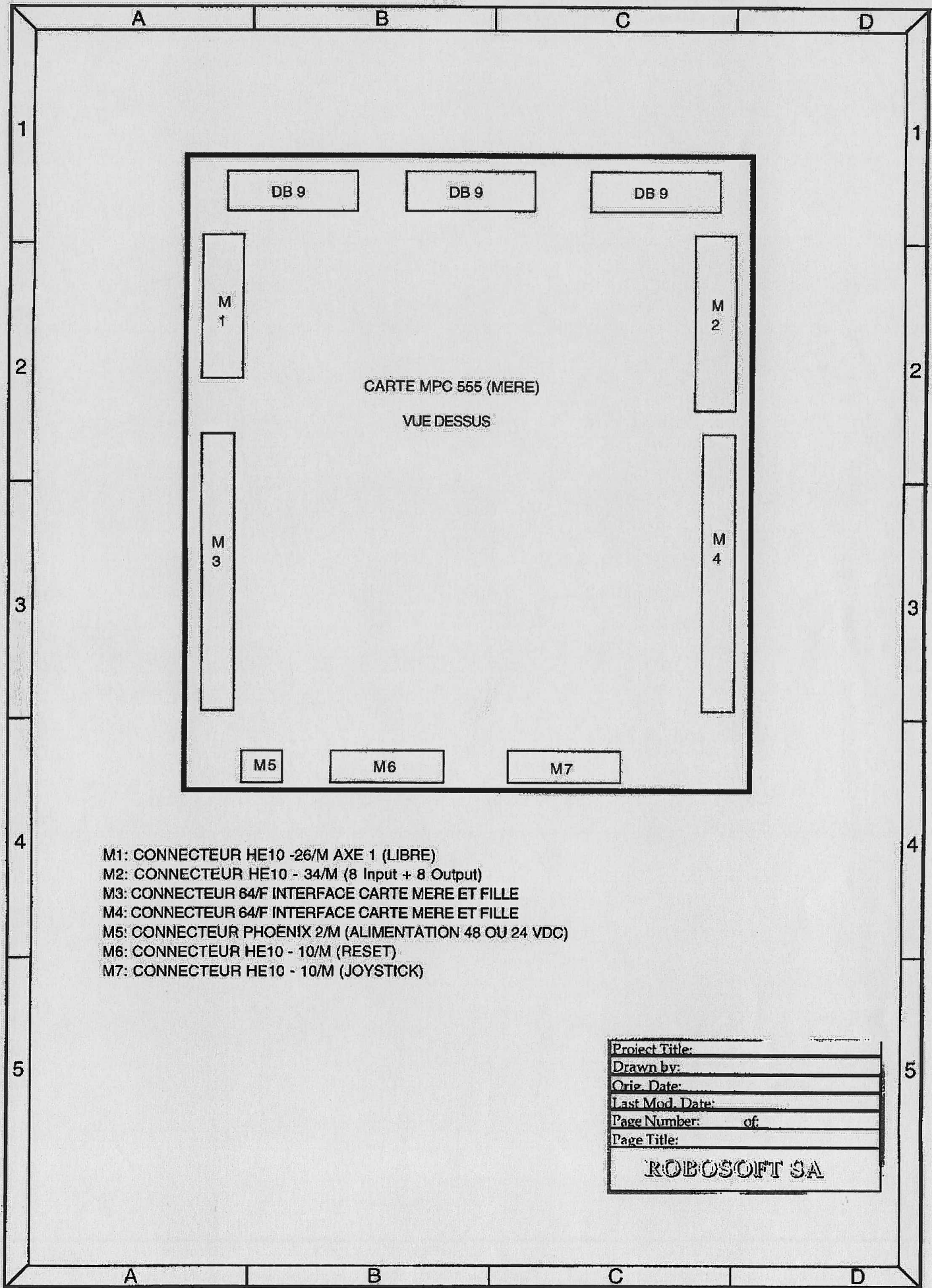


ENSEMBLE MOTEUR/FREIN/CODEUR
ARRIERE DROIT

Project Title: CYCAR INRIA
 Drawn by: NGUYEN CAM
 Orig. Date: 15/12/2000
 Last Mod. Date:
 Page Number: 4 of 4
 Page Title: BRANCHEMENT

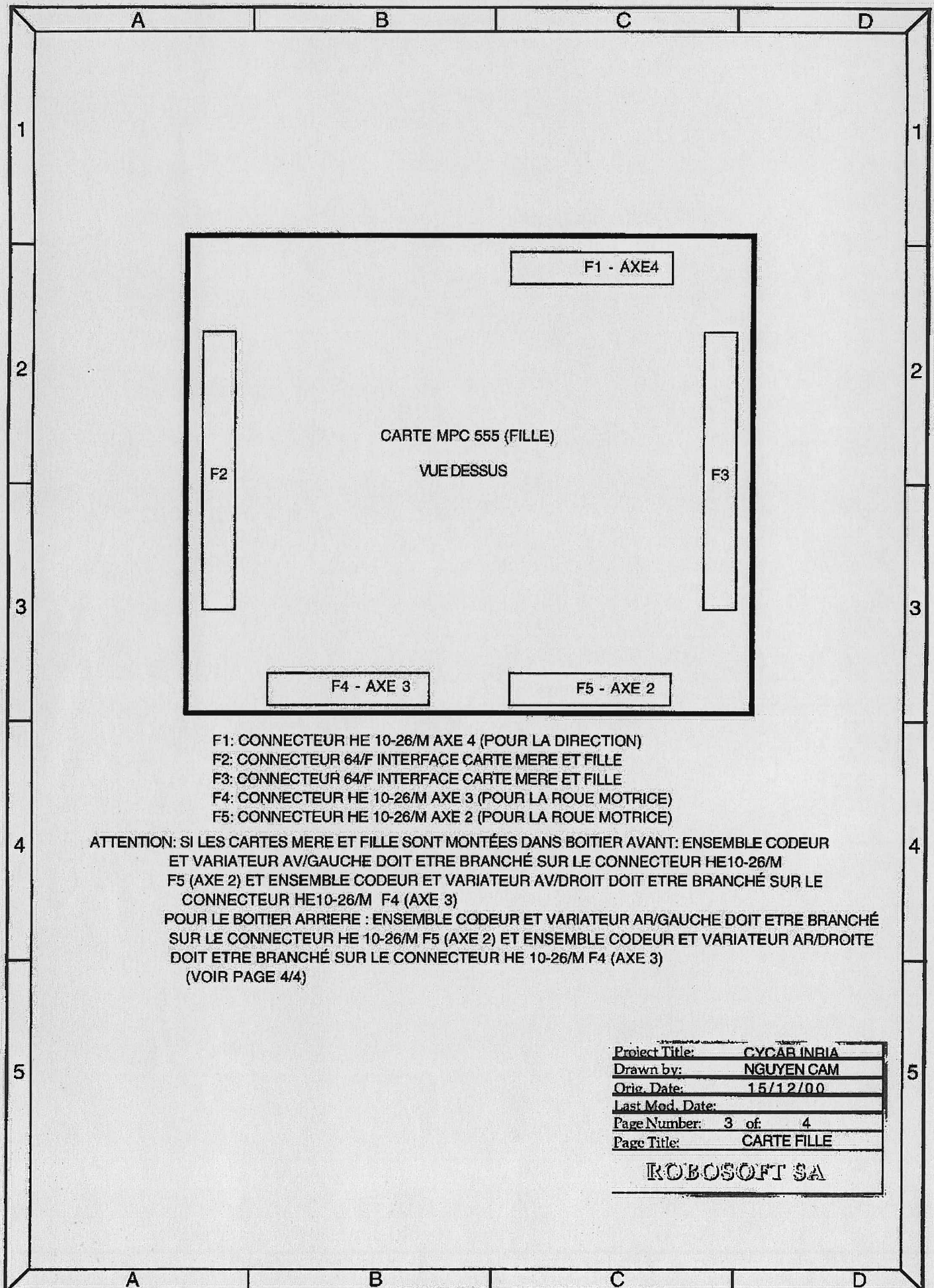
ROBOSOFT SA





- M1: CONNECTEUR HE10 -26/M AXE 1 (LIBRE)
- M2: CONNECTEUR HE10 - 34/M (8 Input + 8 Output)
- M3: CONNECTEUR 64/F INTERFACE CARTE MERE ET FILLE
- M4: CONNECTEUR 64/F INTERFACE CARTE MERE ET FILLE
- M5: CONNECTEUR PHOENIX 2/M (ALIMENTATION 48 OU 24 VDC)
- M6: CONNECTEUR HE10 - 10/M (RESET)
- M7: CONNECTEUR HE10 - 10/M (JOYSTICK)

Project Title:	
Drawn by:	
Orig. Date:	
Last Mod. Date:	
Page Number:	of
Page Title:	
ROBOSOFT SA	



- F1: CONNECTEUR HE 10-26/M AXE 4 (POUR LA DIRECTION)
- F2: CONNECTEUR 64/F INTERFACE CARTE MERE ET FILLE
- F3: CONNECTEUR 64/F INTERFACE CARTE MERE ET FILLE
- F4: CONNECTEUR HE 10-26/M AXE 3 (POUR LA ROUE MOTRICE)
- F5: CONNECTEUR HE 10-26/M AXE 2 (POUR LA ROUE MOTRICE)

ATTENTION: SI LES CARTES MERE ET FILLE SONT MONTÉES DANS BOITIER AVANT: ENSEMBLE CODEUR ET VARIATEUR AV/GAUCHE DOIT ETRE BRANCHÉ SUR LE CONNECTEUR HE10-26/M F5 (AXE 2) ET ENSEMBLE CODEUR ET VARIATEUR AV/DROIT DOIT ETRE BRANCHÉ SUR LE CONNECTEUR HE10-26/M F4 (AXE 3)

POUR LE BOITIER ARRIERE : ENSEMBLE CODEUR ET VARIATEUR AR/GAUCHE DOIT ETRE BRANCHÉ SUR LE CONNECTEUR HE 10-26/M F5 (AXE 2) ET ENSEMBLE CODEUR ET VARIATEUR AR/DROITE DOIT ETRE BRANCHÉ SUR LE CONNECTEUR HE 10-26/M F4 (AXE 3)
(VOIR PAGE 4/4)

Project Title:	CYCAR INRIA
Drawn by:	NGUYEN CAM
Orig. Date:	15/12/00
Last Mod. Date:	
Page Number:	3 of 4
Page Title:	CARTE FILLE
ROBOSOFT SA	